

(Đề thi gồm có 05 trang)

Mã đề thi
191

Câu 1: Tìm tập xác định D của hàm số $y = \log(x^2 - 4)$.

A. $D = (2; +\infty)$

B. $D = (-\infty; -2] \cup [2; +\infty)$

C. $D = (-\infty; -2) \cup (2; +\infty)$

D. $D = (-2; 2)$

Câu 2: Cho $a = e^x$. Biểu thức nào dưới đây bằng với $\ln(a^2)$?

A. e^{2x}

B. e^{x^2}

C. $2x$

D. x^2

Câu 3: Cho $a > 0$, $a \neq 1$ và x, y là hai số dương. Khẳng định nào dưới đây là khẳng định đúng?

A. $\log_a(x + y) = \log_a x \cdot \log_a y$

B. $\log_a(xy) = \log_a x \cdot \log_a y$

C. $\log_a(x + y) = \log_a x + \log_a y$

D. $\log_a(xy) = \log_a x + \log_a y$

Câu 4: Tìm tất cả các giá trị thực của tham số m để hàm số $y = x^4 - 2mx^2 + 3m + 1$ có ba điểm cực trị, đồng thời các điểm cực trị của đồ thị hàm số tạo thành một tam giác có bán kính đường tròn ngoại tiếp bằng 1.

A. $m = 1; m = \frac{\sqrt{5} + 1}{2}$

B. $m = 1; m = \frac{\sqrt{5} - 1}{2}$

C. $m = \frac{\sqrt{5} - 1}{2}$

D. $m = \frac{\sqrt{5} + 1}{2}$

Câu 5: Cho hàm số $f(x) = e^{ax}$ (a là tham số). Tính $k = f^{(2017)}(1)$.

A. $k = a^{2017} e^a$

B. $k = e^a$

C. $k = ae^a$

D. $k = e$

Câu 6: Cho hình chóp $S.ABCD$ có đáy $ABCD$ là hình vuông cạnh a , cạnh bên SA vuông góc với mặt phẳng đáy, $SA = a$. Tìm số đo của góc α giữa đường thẳng SB và mặt phẳng $ABCD$.

A. $\alpha = 90^\circ$

B. $\alpha = 30^\circ$

C. $\alpha = 45^\circ$

D. $\alpha = 60^\circ$

Câu 7: Tính đạo hàm của hàm số $y = 3^{\sin x}$.

A. $y' = 3^{\sin x - 1} \cos x$

B. $y' = 3^{\sin x} \cos x \ln 3$

C. $y' = 3^{\sin x} \ln 3$

D. $y' = 3^{\sin x - 1}$

Câu 8: Gọi M là điểm cực tiểu của đồ thị hàm số $y = x^3 - 12x + 12$. Tìm M .

A. $M = (2; -4)$

B. $M = (0; 12)$

C. $M = (-2; 28)$

D. $M = (4; 28)$

Câu 9: Cho các số dương a, b thỏa mãn $4a^2 + 9b^2 = 13ab$. Khẳng định nào dưới đây là khẳng định đúng?

A. $\log(2a + 3b) = \log a + \log b$

B. $\log \frac{2a + 3b}{5} = \frac{1}{2}(\log a + \log b)$

C. $\log(3a + 2b) = \log a + \log b$

D. $\log \frac{3a + 2b}{5} = \frac{1}{2}(\log a + \log b)$

Câu 10: Tìm tiệm cận ngang của đồ thị hàm số $y = \frac{3x + 1}{2x - 1}$.

A. $y = \frac{3}{2}$

B. $x = \frac{3}{2}$

C. $x = \frac{1}{2}$

D. $y = \frac{1}{2}$

Câu 11: Tìm tất cả các giá trị thực của tham số m để đồ thị hàm số $y = x^3 + 3mx + 1$ có hai điểm cực trị B, C thỏa mãn tam giác ABC cân tại $A(4; 2)$.

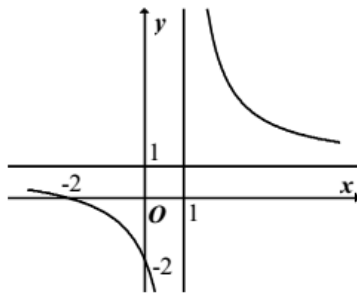
A. $m = 2$

B. $m = -2$

C. $m = 0$

D. $m = -1$

Câu 12: Đường cong trong hình dưới đây là đồ thị của hàm số nào trong các hàm số dưới đây?



A. $y = \frac{x+1}{x-1}$

B. $y = \frac{x+2}{1-x}$

C. $y = \frac{2x+1}{x-1}$

D. $y = \frac{x+2}{x-1}$

Câu 13: Một hình hộp chữ nhật có đáy là hình vuông cạnh bằng a , chiều cao bằng $2a$. Tính diện tích S của mặt cầu ngoại tiếp hình hộp.

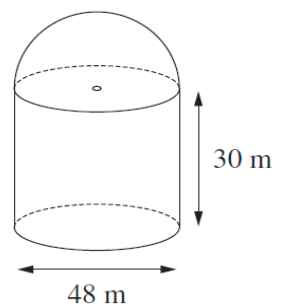
A. $S = 6a^2\pi$

B. $S = 16a^2\pi$

C. $S = 12a^2\pi$

D. $S = 8a^2\pi$

Câu 14: Một cái tháp khổng lồ có thân là hình trụ và mái là một nửa hình cầu. Người ta muốn sơn toàn bộ mặt ngoài của tháp (kể cả mái). Tính diện tích S cần sơn (làm tròn đến mét vuông).



A. $S = 8143 \text{ (m}^2\text{)}$

B. $S = 23524 \text{ (m}^2\text{)}$

C. $S = 12667 \text{ (m}^2\text{)}$

D. $S = 11762 \text{ (m}^2\text{)}$

Câu 15: Tìm tất cả các giá trị thực của tham số m để hàm số $y = x^3 + x^2 + mx + m$ đồng biến trên tập xác định.

A. $m < \frac{1}{3}$

B. $m \leq \frac{1}{3}$

C. $m \geq \frac{1}{3}$

D. $m > \frac{1}{3}$

Câu 16: Gọi n là số giao điểm của đồ thị hàm số $y = x^4 - 4x^2 + 3$ và đồ thị hàm số $y = 2x^2 + 10$. Tìm n .

A. $n = 1$

B. $n = 3$

C. $n = 2$

D. $n = 4$

Câu 17: Cho hàm số $y = \frac{1}{4}x^4 - 2x^2 + 1$. Khẳng định nào dưới đây là khẳng định đúng?

A. Hàm số có một cực tiểu và hai cực đại

B. Hàm số có một cực tiểu và không có cực đại

C. Hàm số có một cực đại và không có cực tiểu

D. Hàm số có một cực đại và hai cực tiểu

Câu 18: Gọi n là số tiệm cận của đồ thị hàm số $y = \frac{\sqrt{x^2+1}-x}{\sqrt{x^2-9}-4}$. Tìm n .

A. $n = 1$

B. $n = 2$

C. $n = 4$

D. $n = 3$

Câu 19: Rút gọn biểu thức $P = \frac{a^{\sqrt{3}+1} \cdot a^{2-\sqrt{3}}}{(a^{\sqrt{2}-2})^{\sqrt{2}+2}}$ (với $a > 0$).

A. $P = a^{\sqrt{3}+1}$

B. $P = a^{\sqrt{3}-3}$

C. $P = a$

D. $P = a^5$

Câu 20: Cho hàm số $y = x^4 + 2mx^2 + 1$ (m là tham số). Khẳng định nào dưới đây là khẳng định đúng?

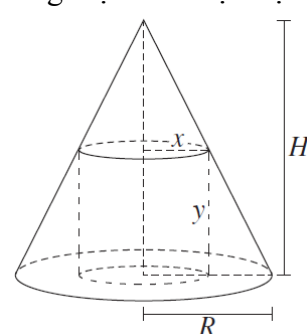
A. Hàm số có đúng một điểm cực trị $\forall m < 0$

B. Hàm số có ba điểm cực trị $\forall m < 0$

C. Hàm số có ba điểm cực trị $\forall m \leq 0$

D. Hàm số có đúng một điểm cực trị $\forall m \leq 0$

Câu 21: Một hình trụ có bán kính đáy bằng x và chiều cao bằng y nội tiếp trong một hình nón có bán kính đáy bằng R và chiều cao bằng H , trong đó R và H là không đổi. Hỏi thể tích lớn nhất của khối trụ chiếm bao nhiêu phần thể tích của khối nón? (Khái niệm hình trụ nội tiếp trong hình nón được hiểu là: hình trụ có đáy trên là thiết diện của khối nón cắt bởi mặt phẳng vuông góc với trục và đáy dưới nằm trong đáy hình nón.)



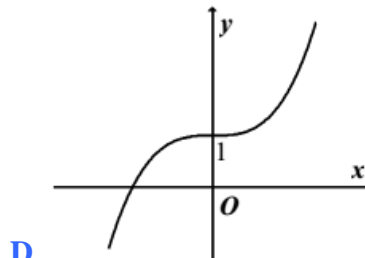
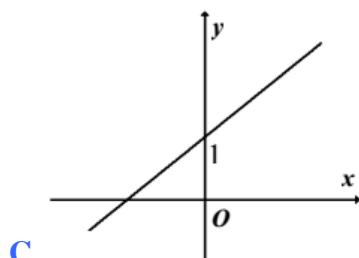
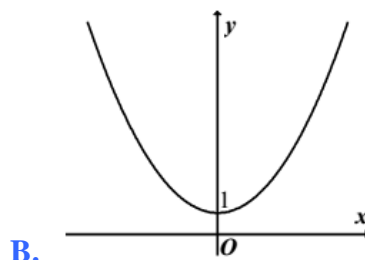
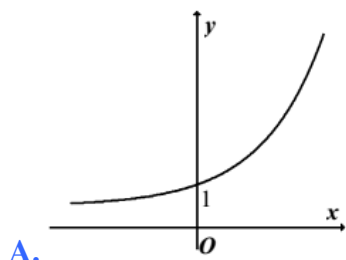
A. $\frac{4}{9}$

B. $\frac{4}{6}$

C. $\frac{4}{12}$

D. $\frac{4}{3}$

Câu 22: Hàm số $y = x^3 + 1$ có đồ thị là một đường trong các hình A, B, C, D dưới đây. Đó là hình nào?



Câu 23: Một hình trụ có bán kính bằng R , chiều cao bằng $R\sqrt{3}$. Tính diện tích S của thiết diện song song và cách trục hình trụ một khoảng $\frac{R\sqrt{3}}{2}$.

A. $S = \frac{R^2\sqrt{3}}{2}$

B. $S = R^2\sqrt{3}$

C. $S = \frac{R^2\sqrt{3}}{3}$

D. $S = \frac{R^2\sqrt{3}}{4}$

Câu 24: Cho hàm số $y = -x^3 - mx^2 + x + m + 1$ (m là tham số) có điểm cực đại là x_{CD} và điểm cực tiểu là x_{CT} . Khẳng định nào dưới đây là khẳng định đúng?

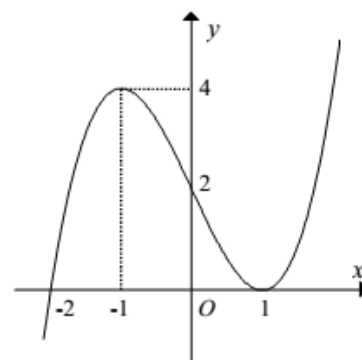
A. $x_{CD} > x_{CT} \forall m$

B. $x_{CD} = 2x_{CT} \forall m$

C. $x_{CD} < x_{CT} \forall m$

D. $x_{CT} = 2x_{CD} \forall m$

Câu 25: Cho đồ thị của hàm số $y = x^3 - 3x + 2$ như hình bên. Dựa vào đồ thị, tìm tất cả các giá trị thực của tham số m để phương trình $x^3 - 3x + 2 - m = 0$ có ba nghiệm phân biệt.



A. $0 \leq m \leq 4$

B. $m > 4$

C. $m < 0$

D. $0 < m < 4$

Câu 26: Trong không gian cho tam giác ABC vuông tại B có $AC = 3a$, góc BCA bằng 60° . Quay tam giác xung quanh cạnh AB ta nhận được một hình nón. Tính diện tích S của đáy hình nón đó.

A. $S = \frac{9\sqrt{3}\pi a^2}{4}$

B. $S = \frac{9\pi a^2}{4}$

C. $S = \frac{27\pi a^2}{4}$

D. $S = \frac{9\sqrt{3}\pi a^2}{2}$

Câu 27: Người ta xếp 7 viên bi có cùng bán kính r vào một cái lọ hình trụ sao cho tất cả các viên bi đều tiếp xúc với đáy, viên bi nằm chính giữa tiếp xúc với 6 viên bi xung quanh và mỗi viên bi xung quanh đều tiếp xúc với các đường sinh của lọ hình trụ. Tính diện tích đáy S của cái lọ.

A. $S = 36\pi r^2$

B. $S = 9\pi r^2$

C. $S = 16\pi r^2$

D. $S = 25\pi r^2$

Câu 28: Tính thể tích V của khối lăng trụ đứng tam giác có tất cả các cạnh đều bằng a .

A. $V = \frac{\sqrt{3}a^3}{6}$

B. $V = \frac{\sqrt{3}a^3}{2}$

C. $V = \frac{\sqrt{3}a^3}{4}$

D. $V = \frac{\sqrt{3}a^3}{12}$

Câu 29: Tính đạo hàm của hàm số $y = \log|\cos x|$.

A. $y' = \frac{1}{\cos x \cdot \ln 10}$

B. $y' = -\log|\sin x|$

C. $y' = \frac{\cot x}{\ln 10}$

D. $y' = -\frac{\tan x}{\ln 10}$

Câu 30: Cho số thực a thỏa mãn $a^2 - 5a + 6 \leq 0$. Khẳng định nào dưới đây là khẳng định đúng?

A. $\sqrt[7]{a^8} = -a\sqrt[7]{a}$

B. $a^{3\sqrt{3}} > a^{2\sqrt{5}}$

C. $\sqrt[6]{a^6} = -a$

D. $a^{2\sqrt{3}} > a^{\sqrt{13}}$

Câu 31: Khẳng định nào sau đây về tính đơn điệu của hàm số $y = \frac{2x+1}{x+1}$ là khẳng định đúng?

A. Hàm số đồng biến trên các khoảng $(-\infty; -1)$ và $(-1; +\infty)$.

B. Hàm số luôn đồng biến trên \mathbb{R} .

C. Hàm số luôn nghịch biến trên \mathbb{R} .

D. Hàm số nghịch biến trên các khoảng $(-\infty; -1)$ và $(-1; +\infty)$.

Câu 32: Hàm số $y = -3x^4 - 6x^2 + 4$ nghịch biến trên khoảng nào trong các khoảng dưới đây?

A. $(0; +\infty)$

B. $(-\infty; 0)$

C. $(-\infty; 1)$

D. $(-1; +\infty)$

Câu 33: Cho bảng biến thiên

x	$-\infty$	-1	0	1	$+\infty$			
y'		$-$	0	$+$	0	$-$	0	$+$
y	$+\infty$			0		1		$+\infty$

Bảng biến thiên trên là của hàm số nào trong các hàm số dưới đây?

A. $y = x^4 - 4x^2 + 1$

B. $y = x^4 - 2x^2 + 1$

C. $y = -x^4 + 2x^2 + 1$

D. $y = x^4 - 2x^2 + 2$

Câu 34: Cho hình chóp $S.ABCD$ có đáy $ABCD$ là hình vuông cạnh a , SA vuông góc với mặt phẳng đáy, góc giữa đường thẳng SC và mặt phẳng đáy là 60° . Tính khoảng cách d từ A đến mặt phẳng SBD .

A. $d = \frac{a\sqrt{65}}{13}$

B. $d = \frac{a\sqrt{13}}{13}$

C. $d = \frac{a\sqrt{21}}{13}$

D. $d = \frac{a\sqrt{78}}{13}$

Câu 35: Tính đạo hàm của hàm số $y = \log \sqrt{2x-1}$.

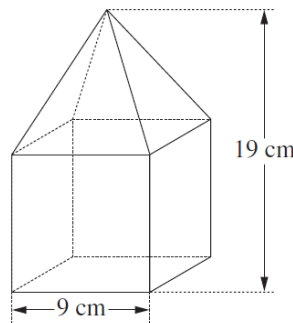
A. $y' = \frac{1}{\sqrt{2x-1} \ln 10}$

B. $y' = \frac{1}{\sqrt{2x-1}}$

C. $y' = \frac{1}{(2x-1) \ln 10}$

D. $y' = \frac{1}{2x-1}$

Câu 36: Người ta đặt một khối chóp tứ giác đều lên trên một khối lập phương để thu được một khối mới như trong hình. Tính thể tích V của khối mới thu được?



A. $V = 999 \text{ (cm}^3\text{)}$

B. $V = 1539 \text{ (cm}^3\text{)}$

C. $V = 1242 \text{ (cm}^3\text{)}$

D. $V = 513 \text{ (cm}^3\text{)}$

Câu 37: Tìm giá trị nhỏ nhất của hàm số $y = x + \frac{4}{x}$ trên đoạn $[1; 3]$.

A. $\min_{[1;3]} y = 5$

B. $\min_{[1;3]} y = \frac{13}{3}$

C. $\min_{[1;3]} y = \frac{10}{3}$

D. $\min_{[1;3]} y = 4$

Câu 38: Biểu thức nào dưới đây bằng với $4 + \log_2 x$?

A. $\log_2(16x)$

B. $\log_2(16 + x)$

C. $\log_2(2x)$

D. $4\log_2(2x)$

Câu 39: Cho hình chóp $S.ABC$ có đáy ABC là tam giác cân tại A với $AB = a$ và góc BAC bằng 120° , cạnh bên SA vuông góc với mặt phẳng đáy và tam giác SAB có diện tích bằng $a^2\sqrt{2}$. Tính thể tích V của khối chóp $S.ABC$.

A. $V = \frac{\sqrt{6}a^3}{12}$

B. $V = \frac{\sqrt{6}a^3}{4}$

C. $V = \frac{\sqrt{6}a^3}{2}$

D. $V = \frac{\sqrt{6}a^3}{6}$

Câu 40: Đồ thị hàm số nào dưới đây không có đường tiệm cận đứng?

A. $y = \frac{\sqrt{x^2 + x + 2} - 2}{x^2 - 1}$ B. $y = \frac{\sqrt{x^2 - 4}}{x}$ C. $y = \tan^2 x$ D. $y = \frac{\sqrt{x^2 + 1}}{x}$

Câu 41: Trong một trận mưa, cứ một mét vuông mặt đất thì hứng một lít nước mưa rơi xuống. Hỏi mực nước trong một bể bơi ngoài trời tăng lên bao nhiêu?

- A. 15 (cm) B. 1,5 (cm)
C. 0,15 (cm) D. Phụ thuộc vào kích thước của bể bơi

Câu 42: Tìm giá trị lớn nhất của hàm số $y = x - e^{2x}$ trên đoạn $[-1; 1]$.

A. $\max_{[-1;1]} y = \frac{-(\ln 2 + 1)}{2}$ B. $\max_{[-1;1]} y = -(1 + e^{-2})$ C. $\max_{[-1;1]} y = 1 - e^2$ D. $\max_{[-1;1]} y = \frac{\ln 2 + 1}{2}$

Câu 43: Nếu $a = \log_{12} 3$ thì khẳng định nào dưới đây là khẳng định đúng?

A. $\log_{24} 18 = \frac{3a}{3-a}$ B. $\log_{24} 18 = \frac{3a+1}{a-3}$ C. $\log_{24} 18 = \frac{3a-1}{3+a}$ D. $\log_{24} 18 = \frac{3a+1}{3-a}$

Câu 44: Cho hình chóp $S.ABC$ có đáy là tam giác ABC vuông tại B , $AB = a$, góc BAC bằng 60° , chiều cao $SA = a\sqrt{2}$. Tính thể tích V của khối cầu ngoại tiếp hình chóp.

A. $V = a^3 \pi \frac{\sqrt{6}}{3}$ B. $V = \frac{2\sqrt{6}}{3} a^3 \pi$ C. $V = a^3 \pi \sqrt{6}$ D. $V = \frac{4\sqrt{6}}{3} a^3 \pi$

Câu 45: Cho hình chóp $S.ABCD$ có đáy $ABCD$ là hình chữ nhật với $AB = a$ và $AD = a\sqrt{2}$, cạnh bên SA vuông góc với mặt phẳng đáy, góc giữa cạnh bên SC và mặt phẳng đáy bằng 30° . Tính thể tích V của khối chóp $S.ABCD$.

A. $V = \sqrt{2}a^3$ B. $V = \frac{\sqrt{2}a^3}{2}$ C. $V = \frac{\sqrt{2}a^3}{6}$ D. $V = \frac{\sqrt{2}a^3}{3}$

Câu 46: Để cấp tiền cho con trai tên là Lâm học đại học, ông Anh gửi vào ngân hàng 200 triệu đồng với lãi suất cố định 0,7%/tháng, số tiền lãi hàng tháng được nhập vào vốn để tính lãi cho tháng tiếp theo (thể thức lãi kép). Cuối mỗi tháng, sau khi chốt lãi, ngân hàng sẽ chuyển vào tài khoản của Lâm một khoản tiền giống nhau. Tính số tiền m mỗi tháng Lâm nhận được từ ngân hàng, biết rằng sau bốn năm (48 tháng), Lâm nhận hết số tiền cả vốn lẫn lãi mà ông Anh đã gửi vào ngân hàng (kết quả làm tròn đến đồng).

A. $m = 4.920.223$ (đồng) B. $m = 5.008.376$ (đồng)
C. $m = 4.920.224$ (đồng) D. $m = 5.008.377$ (đồng)

Câu 47: Một bồn nước inox được thiết kế có dạng hình trụ (có nắp) đựng được 10 mét khối nước. Tìm bán kính r của đáy bồn nước biết lượng inox được sử dụng để làm bồn nước là ít nhất?

A. $r = \sqrt[3]{5\pi}$ (m) B. $r = \sqrt[3]{\frac{10}{\pi}}$ (m) C. $r = \sqrt[3]{\frac{5}{\pi}}$ (m) D. $r = \sqrt[3]{\frac{5}{2\pi}}$ (m)

Câu 48: Trong không gian, cho tam giác đều ABC cạnh a quay xung quanh đường cao AH tạo nên một hình nón. Tính diện tích xung quanh S của hình nón.

A. $S = \frac{3}{4} \pi a^2$ B. $S = \frac{1}{2} \pi a^2$ C. $S = \pi a^2$ D. $S = 2\pi a^2$

Câu 49: Cho một hình trụ có bán kính bằng r và chiều cao bằng h . Viết công thức tính diện tích toàn phần S_{tp} của hình trụ.

A. $S_{tp} = \pi r(2r + h)$ B. $S_{tp} = \pi r(r + h)$ C. $S_{tp} = \pi r(r + 2h)$ D. $S_{tp} = 2\pi r(r + h)$

Câu 50: Cho hình chóp $S.ABC$ có đáy ABC là tam giác vuông cân tại B , $AB = 2a$, hai mặt phẳng SAB và SAC cùng vuông góc với mặt phẳng đáy. Biết góc giữa (SBC) và (ABC) bằng 60° . Tính thể tích V của khối chóp $S.ABC$.

A. $V = \frac{4\sqrt{3}a^3}{3}$ B. $V = \frac{8\sqrt{3}a^3}{3}$ C. $V = 4\sqrt{3}a^3$ D. $V = 8\sqrt{3}a^3$

-----HẾT-----

Thí sinh không sử dụng tài liệu. Cán bộ coi thi không giải thích gì thêm.

Họ tên thí sinh:; Số báo danh: